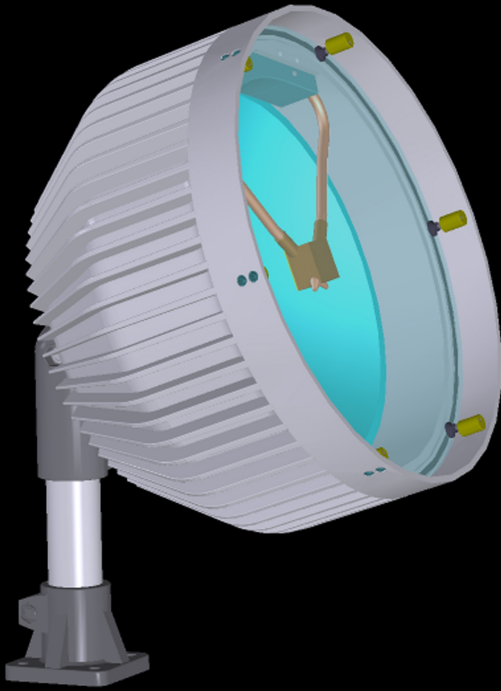


Heinrich-Beck-Institut

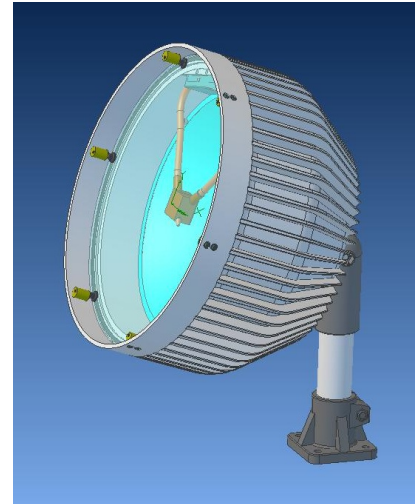
BeckLite HighLighter LED-Illumination



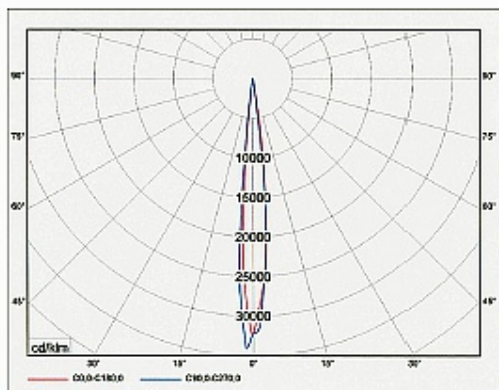
BeckLite HighLighter

Einsatzbereiche: Architekturbeleuchtung, Beleuchtung von Straßen und großen Plätzen

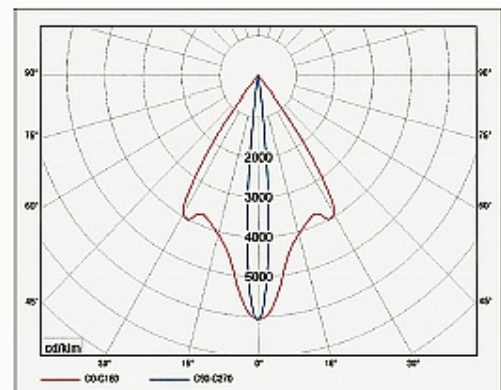
Lichtstärke/Scheinwerfer	: 20.000 Lumen
Leistungsaufnahme	: 155 W
Farbtemperatur	: 5000K
CRI	: 70
Strahlvollwinkel	: 14°-15°
Modifikation des Strahls	: Vorsatzstreuscheiben
Versorgung	: 90 – 305 VAC
Wirkungsgrad Betriebsgerät	: 91%
Leistungsfaktor	: 0,98
Gehäuse	: IP67
Abmessungen	: Ø 450 x 250 [mm]
Gewicht	: 15 kg
Montage	: stehend oder hängend
Montageelemente	: Standardbauteile



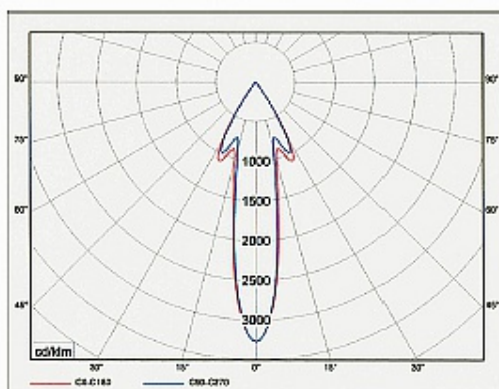
Lichtstärkeverteilung (polar)



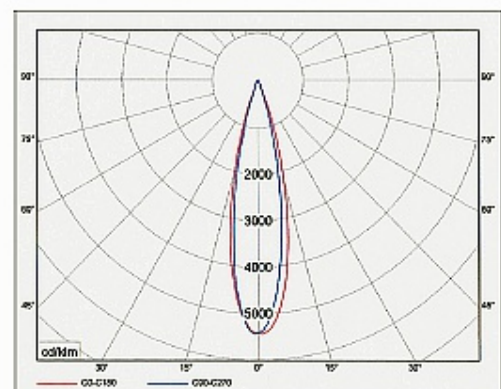
Ohne Streuscheibe



Streuscheibe: Rippe



Streuscheibe: Perle



Streuscheibe: Kristall